

Edward Lear



Sum natus Londinii in saeculo nonigento (anno 1812) ,

viginti habui fratres et in carcere parentem.

Quod taedium mea vita, tristitia mortalis,

additur malis morbus comitalis!



At in arte pingendi solacium inveni.

Et Derby in sua regia me hospitio accepit.





Etiam Victoriae, reginae, fui magister
sed ob meos mores mihi cito dimisit!

Depinxi gramina, animalia, psyttacos in primis...

Miri revera hi singulares typi!

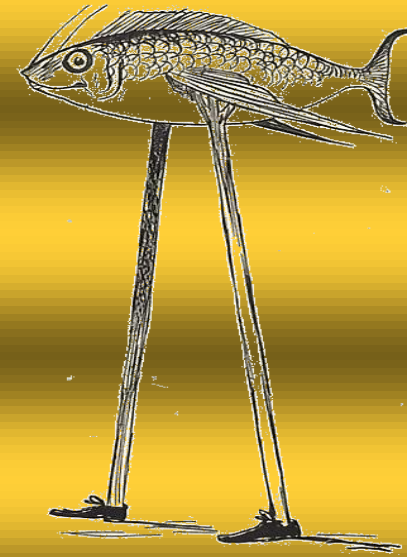


Timidus homunculus qui vivebat in ranuncolo



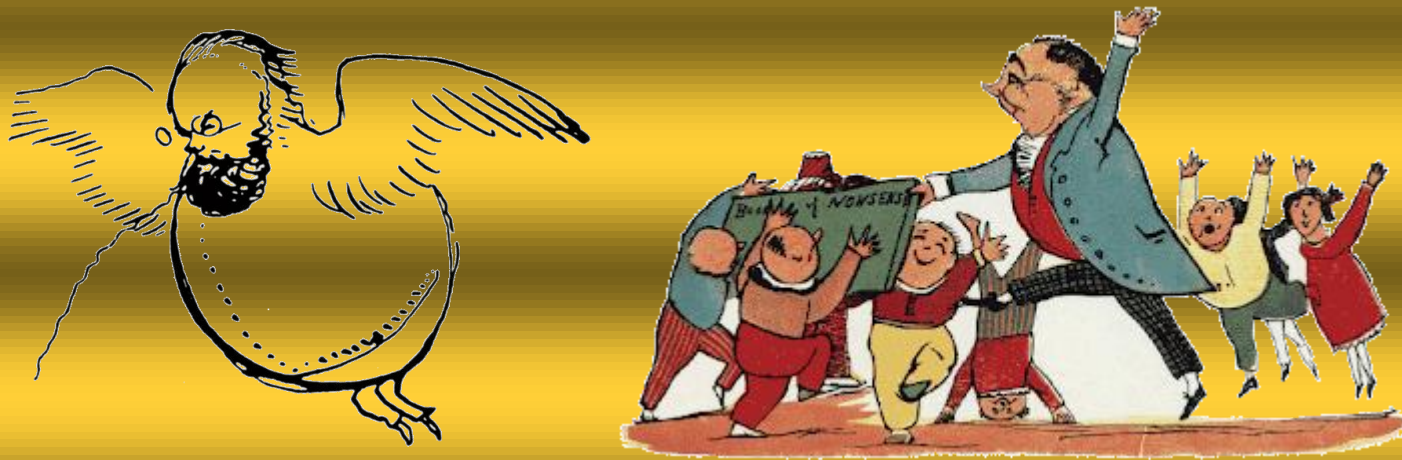
Homo mente captus qui exibat cum suo cato

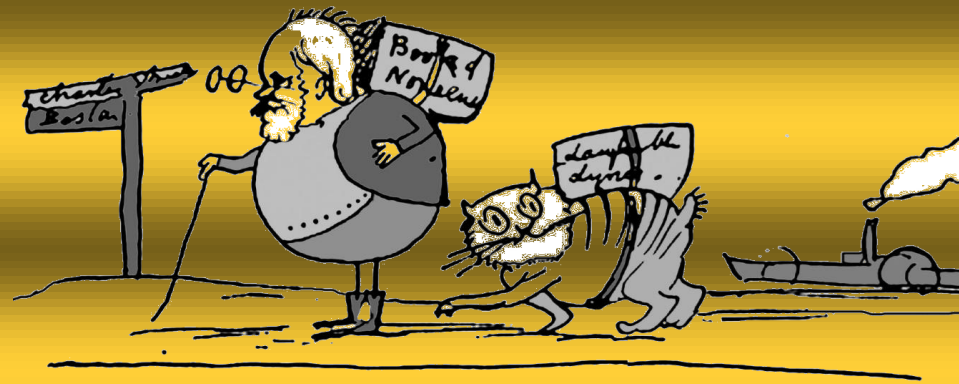
Vir, cuius nasus erat longus tamquam ramus



Carpio inusitatus cum braxis et calceatus

Et inter eos viros me ipsum depinxi
cum meo libro et meo cato, donec iste vixit.





Meo Foss Sancti Remi est parvum sepulcrum,
post annos triginta sunt est vivus eius luctus.



Interea me dedit ad iter parandum:

Florentia et Roma mihi fuerunt incantum!

Neapolim deinde, cum Hirpinia et Lucania,
et postea in Siciliam, Graeciam et Turcariam!



Aegypti pyramides, deserta Tunisiae,
et Ionica litora et feram Albaniam!

Tam multa topiaria, mythi, historiae verae,
quae sobriis coloribus pinxi in telis.









Italia me cepit moribus variis.

Mons Virginis , in primis, cum niveo sacrario.

Quam multas visiones praebet Abellinum at in primis procerum collem Virginis Montis,

silvis tectum usque ad summitatem, erectum, magnificum visu, ad totam civitatem!

Insunt simplex taberna, viae haud imperviae, ductores clamantes,

fora plena gentium, necnon thermopolium cum servo curioso.

Per horas erravimus inter vineas et vias umbrosas,

mirantes pulchras terras racemis opertas.

Omnia a me visa amoena ad conspectum, ut mores agrestes

et comae mulierum ...Picturae quasi harmoniae et sanitatis!

Post Pratolam noctu topia fiunt pallentiora .

Additur difficultas inveniendi domicilium in illa hora.

Sequente die, gravis fuit aditus cum oppidanis diffidentibus,

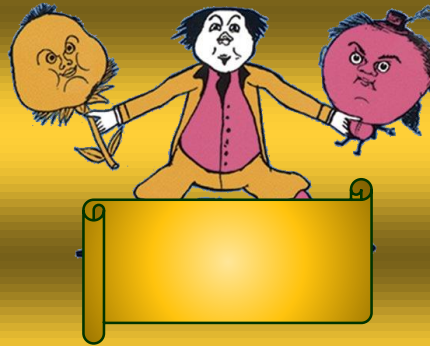
quasi pestilentiam in nobis haberemus.

Humeros erigebant et postea discedebant at solum quidam indicavit tabernam.



Tabula a me
picta
Montisvirginis
sacrarii

Quoad statui creare mundum mirum et novum,
in quo poterant videri res omnium colorum!



Homines-plantae nomine anglo, Graeco et Latino,
minimae res cum cruribus et visu!



Bottlephorkia Spoonifolia.



Cockatooca Superba.



Manypeeplia



Barkia Howlaloudia.



Washtubbia Circularis.



Phattfacia Stupenda.



Armchairia Comfortabilis.



Crabbia Horrida.



Smalltoothcombia Domestica.



Queeriflora Babyoides.

In simplici busto, nunc requiesco
hic, Sancti Remi, inter litora et montes.



Scrispit Lucia Mattera, collaborante classe I C Lycaei Classici Sancti Angeli Langobardorum.